

RÉUNION D'INFORMATION



BIENVENUE À ABCI FORMATION

GÉRANTE :

ALEXANDRA BONHOMME

PRÉSENTATION DE L'ENTREPRISE

ABCI FORMATION

- UN SAVOIR FAIRE DEPUIS 14 ANS



NOTRE IDENTITÉ

● **CRÉATION LE 1er AVRIL 2010**

● **GÉRANTE: BONHOMME ALEXANDRA**

● **SPÉCIALITÉ FORMATION:** en alternance
en contrat de professionnalisation

ABCI EN QUELQUES CHIFFRES

EN 2024

Taux de satisfaction: 85,7%*

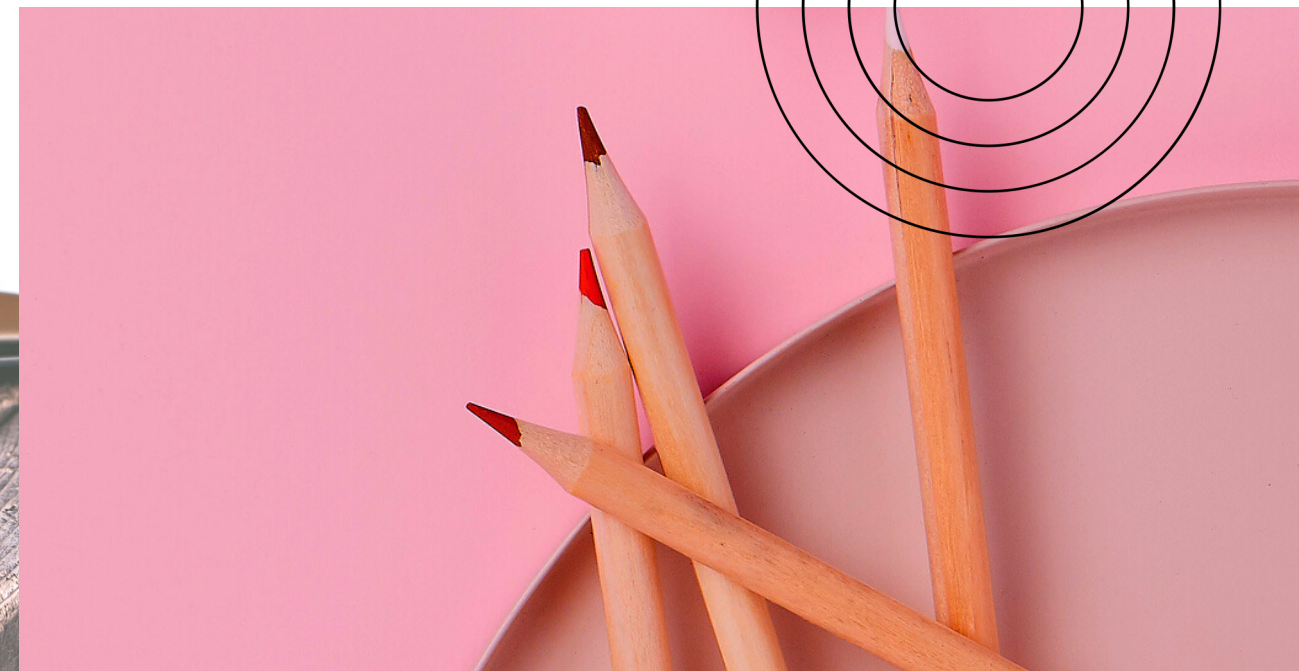
Taux d'insertion professionnelle: 84%*

Taux de réussite des CQP : 42%

(résultats CQP des sessions en 2023)

* Résultats relatifs aux dernières évaluations de 2024

LES FORMATIONS



- **Formations qualifiantes en contrat de professionnalisation**

DUREE: 6 à 9 MOIS

- Hôte(sse) de caisse niveau II
- Employé(e) commercial(e)

- **Formations certifiantes en contrat de professionnalisation:**

DUREE: 9 MOIS

- CQP EMPLOYE DE MAGASIN-RNCP 38247
- CQP CONSEILLER VENDEUR- RNCP 38245

LE CONTRAT DE PROFESSIONNALISATION

DÉFINITION

C'est un contrat de travail qui a pour objet de favoriser l'insertion ou la réinsertion professionnelle grâce à l'acquisition d'une qualification professionnelle.

Il alterne des périodes de formation et des périodes de travail en entreprise.

OBJECTIFS DES FORMATIONS EN CONTRAT DE PROFESSIONNALISATION

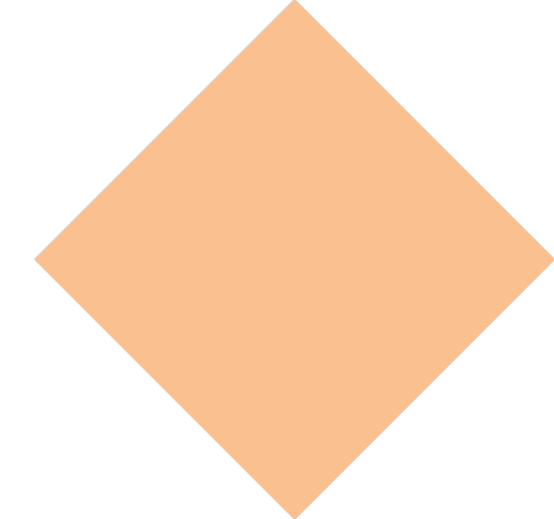
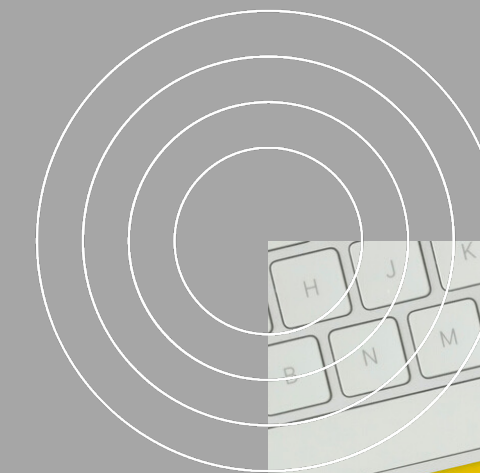
A l'issue du parcours formation, les stagiaires sont en capacité d'exercer le métier d'employé de magasin, conseiller vendeur dans différentes surfaces de magasin (GSA*, GSS*, magasin traditionnel)

Accompagner les alternants dans l'insertion professionnelle

Préparer les salariés à l'obtention de la certification

Une attestation de réalisation de formation est délivrée

*GSA: grande surface alimentaire/GSS: grande surface spécialisée



LES FORMATIONS EN ALTERNANCE

LE CONTRAT DE PROFESSIONNALISATION

RYTHME ET FONCTIONNEMENT:

1 jour par semaine en centre de formation en alternance avec une entreprise
Formation gratuite, statut de salarié, rémunération entre 55% et 100 % du smic selon l'âge et le niveau de qualification.

Horaires 9H-12h30/13h30-17h30

Admission tout au long de l'année-formation permanente- fermeture annuelle de 15 jours en décembre et Août uniquement.

NIVEAU D'ENTREE ET PRE-REQUIS: être âgé de 16 ans minimum au moment de la signature du contrat de professionnalisation; aucun diplôme exigé.

FONCTIONNEMENT ET REALISATION DU CONTRAT DE PROFESSIONNALISATION



1 FORMATION EN ALTERNANCE GRATUITE ET REMUNEREE

1 CONTRAT CDD OU CDI AVEC 1 ENTREPRISE ET 1 CENTRE DE FORMATION

FORMATION PRISE EN CHARGE PAR UN OPCO DUREE DE 6 à 9 mois

DEBOUCHES/PERSPECTIVES EMPLOI: conseiller clientele, hôte(esse) de

caisse/accueil, employé(e) commercial, préparateur(ice)de commande.

ACCUEIL TOUT PUBLIC

- Formations pour tout public.
- Notre centre accueille toute personne en situation de handicap (PSH)
- Nous proposons une pédagogie adaptée comprenant des aménagements spécifiques à la situation de toute personne en situation de handicap

-



LE CENTRE DE FORMATION

- 1 SALLE DE FORMATION
- 1 MAGASIN PEDAGOGIQUE
- 1 ESPACE DETENTE
- DES OUTILS NUMERIQUES A DISPOSITION



QUALIFICATION VISÉE

- Qualifications reconnues dans la classification de la convention collective nationale de la branche du commerce (CCN)
- Qualification ouvrant droit à un certificat de qualification professionnelle (CQP)-RNCP-France compétences

LES PARTENAIRES

- Magasins alimentaires, supermarchés, hypermarchés et commerces de proximité

Localisation: le mans et la sarthe



LES PARTENAIRES

- Mission locale, France travail, ADAPT, relais emploi



NOS PARTENAIRES



Carrefour
express market



Inter*marché*



GRILLE RÉMUNÉRATION

LA RÉMUNÉRATION EST FIXÉE EN POURCENTAGE DU SMIC
EN FONCTION DE L'ÂGE ET DU NIVEAU DE FORMATION DU STAGIAIRE

DE 16 A 20 ANS REVOLUS	55%DU SMIC	65%DU SMIC*
DE 21 A 25 ANS REVOLUS	70% DU SMIC	80%DU SMIC*
26 ANS ET PLUS	Ne peut être inférieur au SMIC	100% DU SMIC

****titulaire d'un diplôme Bac professionnel ou technologique
uniquement***

ACCOMPAGNEMENT DES BENEFICIAIRES



- Le contrat de professionnalisation proposé à ABCI FORMATION peut associer des actions d'évaluation préalable à la mise en œuvre de la formation (entretien de motivation, test de connaissances...), des actions d'enseignements professionnelles, ainsi qu'un accompagnement par un référent identifié dans l'entreprise (TUTEUR).
- Un accompagnement du formateur 3 à 4 fois selon la durée du contrat en entreprise et tout au long de votre parcours formation.

FONCTIONNEMENT PEDAGOGIQUE

1 JOUR EN FORMATION (9H/12H30 -13H30/17H30)

Lundi/Mardi/Jeudi

 **LIEU:** CENTRE DE FORMATION 16 RUE DE LA GALERE

DISPOSITIF/SUPPORTS DE FORMATION/ORGANISATION:

- 10 à 15 personnes en Formation
- 255 H pour une formation de 9 mois (soit 1 jour par semaine)
- Apports théoriques remis à chaque séance sous format numérique

- Temps de travail en autonomie lors des séquences de 16h à 17h30 pour s'adapter à tous les rythmes dans les apprentissages.



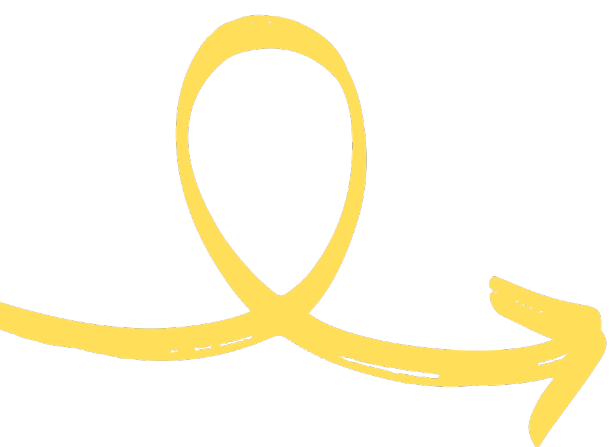
FONCTIONNEMENT PEDAGOGIQUE

EVALUATION DE LA FORMATION:

- Un dossier est réalisé lors des temps en autonomie en formation et présenté auprès du tuteur et le centre de formation-(grille d'évaluation)
- Dans le cadre des certifications, les grilles d'évaluation sont mises à disposition par la CPNE et remplies par le tuteur et le centre de formation. Délibérées par un jury membre de la CPNE entre 6 et 9 mois à l'issue de la période de formation réalisée. Diplôme remis aux entreprises pour le candidat.



INSCRIPTION (PIECES JUSTIFICATIVES)



CV



PIECE D'IDENTITE



LETTRE DE MOTIVATION



Une fiche candidat est remplie pour toute inscription.



Des tests peuvent être effectués pour valider toute inscription au sein de




ABCI FORMATION.

NOUS CONTACTER

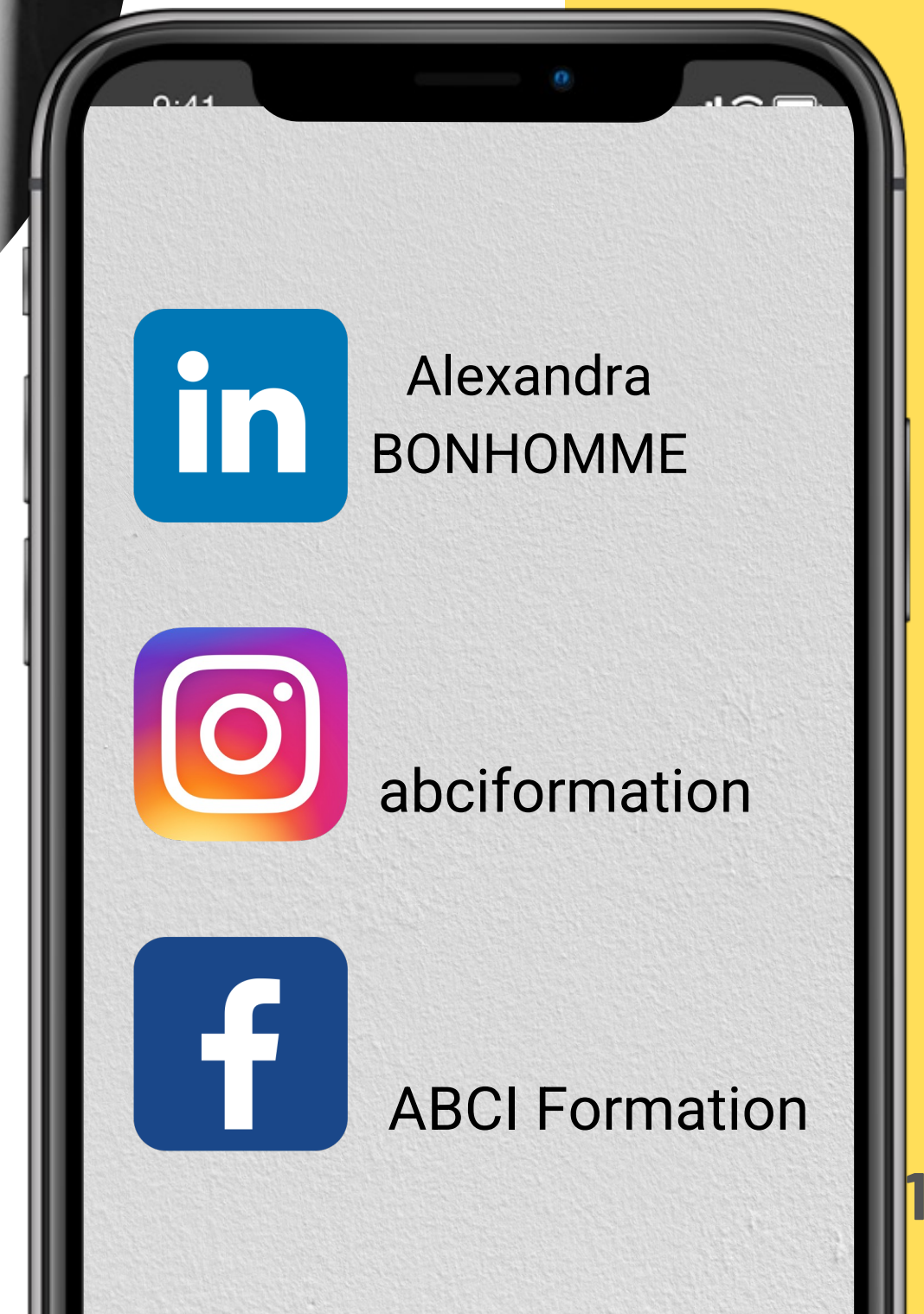


 **Coordonnées:** ABCI FORMATION
16 Rue de la Galère- 72000 Le Mans

 **Tel:** 06 22 99 18 66

 **Mail:** abciformation@hotmail.fr

 **Site internet:** www.abciformation.fr





" Il faut être enthousiaste de son métier pour y exceller "

Denis Diderot